

INFORMACIÓN MENSUAL DE MERCADO DE TRABAJO DE FORMACIÓN PROFESIONAL

TITULACIÓN: TÉCNICO EQUIPOS ELECTRÓNICOS DE CONSUMO

Sector de Educación y Formación: Servicios a la empresa

Enero de 2011

DEMANDANTES PARADOS

Los Servicios Públicos de Empleo registran a último día del mes 11.653 demandantes de empleo, de los cuales, 8.894 son parados.

A último día del mes, la diferencia con los parados del último día del mes anterior es de 342 parados.

De los titulados parados:

- 8.509 han tenido un empleo anterior.

CONTRATOS

Los Servicios Públicos de Empleo registran un total de 17.281 contratos acumulados durante el año, a un total de 10.038 personas demandantes de empleo en esta titulación.

Durante este mes, las cifras registradas son de 1.338 contratos a 1.163 personas, de los cuales:

- 1.264 contratos han sido de duración temporal
- 1.122 contratos han sido de jornada completa

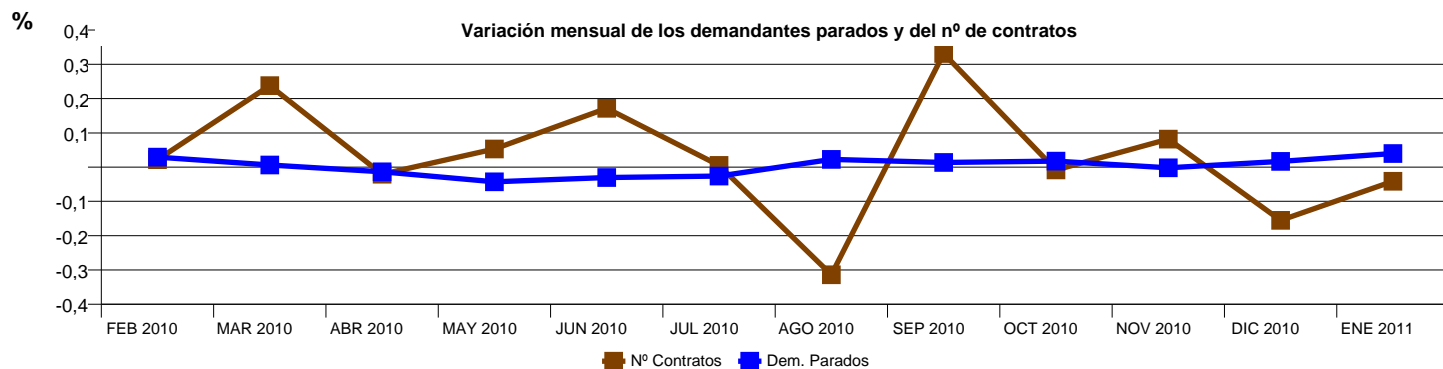
Los contratos son los que más han crecido en el último año, un 23,1 % con respecto al mismo mes del año anterior.

Parados, según sexo y tramos de edad

	TOTAL	VARIACIÓN (*)	
		Mensual	Anual
Por sexo			
Hombre	8.598	3,95 %	2,76 %
Mujer	296	5,34 %	3,50 %
Total	8.894	4,00 %	2,79 %
Por tramos de edad			
<18	1		#DIV/0
18-24	1.254	3,47 %	0,72 %
25-29	1.767	6,19 %	-6,06 %
30-39	3.574	2,06 %	-1,52 %
40-44	1.319	3,69 %	13,02 %
>44	979	8,54 %	33,93 %
Total	8.894	4,00 %	2,79 %

Contratos, según sexo y tramos de edad

	TOTAL	VARIACIÓN (*)	
		Mensual	Anual
Por sexo			
Hombre	1.306	-3,12 %	22,86 %
Mujer	32	-33,33 %	-8,57 %
Total	1.338	-4,15 %	21,86 %
Por tramos de edad			
18-24	191	-13,18 %	9,14 %
25-29	287	-10,03 %	13,89 %
30-39	627	1,79 %	27,70 %
40-44	166	3,75 %	32,80 %
>44	67	-17,28 %	21,82 %
Total	1.338	-4,15 %	21,86 %



OCUPACIONES MÁS CONTRATADAS

	Total Contratos	% s/t	% variación anual(*)
- Técnicos en electrónica (excepto electromedicina)	29	2,17 %	107,14 %
- Camareros asalariados	39	2,91 %	25,81 %
- Vendedores en tiendas y almacenes	49	3,66 %	48,48 %
- Albañiles	32	2,39 %	-31,91 %
- Electricistas de la construcción y afines	56	4,19 %	51,35 %
- Mecánicos y reparadores de equipos electrónicos	22	1,64 %	10,00 %
- Conductores asalariados de camiones	25	1,87 %	47,06 %
- Peones agrícolas (excepto en huertas, invernaderos, viveros y jardines)	48	3,59 %	17,07 %
- Peones de las industrias manufactureras	162	12,11 %	25,58 %
- Peones del transporte de mercancías y descargadores	67	5,01 %	4,69 %

PROVINCIAS CON MÁS CONTRATOS

	Total Contratos	% s/t	% variación anual(*)
MADRID	220	16,44 %	9,45 %
SEVILLA	90	6,73 %	7,14 %
BARCELONA	86	6,43 %	59,26 %
VALENCIA	81	6,05 %	0,00 %
ZARAGOZA	59	4,41 %	90,32 %
PONTEVEDRA	54	4,04 %	38,46 %
JAEN	51	3,81 %	13,33 %
MALAGA	50	3,74 %	21,95 %
CADIZ	45	3,36 %	-6,25 %
CORDOBA	44	3,29 %	22,22 %

(*) Los % de variación se calculan: los mensuales sobre el mes anterior; los anuales sobre el mismo mes del año anterior.